



Allergietestung mit Kinesiologie - ein Kurs für Fortgeschrittene Anwenderinnen

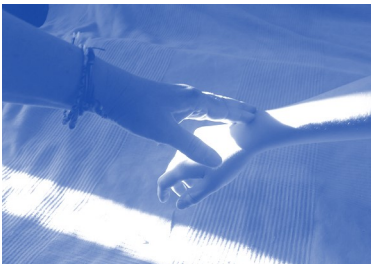
Mit HP Heike Brunner in der Naturheilpraxis Chisalon in Koop mit Lachesis e.V.

Termin 01. 06.-02.06. 2018 // 10h Fortbildung

Von Nahrungsmittel-, Pollen-, Hausstaub- bis Sonnenlichtallergie, gibt es leider fast nichts, was nicht bei irgendwem irgendeine Allergien auslöst. Um bei Allergien die Ursachen zu finden, ist eine komplexe Behandlung nötig, denn die allergische Reaktion wird in der Naturheilkunde als Spitze eines Eisberges von summierten Körperschwächen angesehen. So können hier viele Faktoren wie emotionale, funktionale und äußere pathogene und toxische Einflüsse Allergie auslösend wirken. Mit der kinesiologischen Balance wird zunächst zwischen Allergie und Intoleranz differenziert und es werden anschließend die Allergene balanciert.

Die kinesiologische Allergiebalance bedeutet vielschichtiges Arbeiten

Für die Ursachenforschung werden die Techniken der Mudra-Testung zur Behandlungsebenen-Bestimmung benötigt, die Technik der Mitteltestung wird gebraucht zur Überprüfung von allergieauslösenden Stoffen (Lebensmittel, Zahnfüllmaterial etc.). Störherdtestung, Rückführungsbalancen (z.B. stressauslösender Moment) und Auratestung werden hier ebenfalls zur Behandlung benötigt.



Es kommen alle im [Basis-Intensiv-Kurs](#) erlernten Techniken zur Anwendung und müssen daher bekannt sein.

Inhalt

Dieser Kurs besteht aus einer Auffrischung der im Basiskurs gelernten Grundkenntnisse, und enthält folgende allergiebehandlungsspezifischen Arbeitsbausteine:

Allergie und Intoleranz Vortest:

Um an Allergien zu arbeiten, wird der Körper, wie beim Basis-Vortest, hier an speziellen Allergie-/Intoleranzpunkten balanciert.

Allergie- / Intoleranz-Testung:

Es wird mit dieser Technik ermittelt ob und wie stark etwas allergisch/intolerant reagiert. Dazu werden Testlisten und Testsätze mit z.B. allergieauslösenden Stoffen/Substanzen genutzt. Auch wird getestet, was in welcher Menge allergisch reagiert.

Allergie-/Intoleranz-Balance:

Hier lernen wir zum einen die klassische kinesiologische Allergie-Balance, mittels auf klopftechnikbasierender Reinigung der zuständigen Meridiane. Zum anderen werden wir mit Hilfe der „neuen Homöopathie“ die Körbler-schen-Entlastungssymbole kennenlernen und deren Anwendungsmöglichkeiten im Bereich Allergie-Balance einsetzen. Diese Techniken helfen um Allergien zunächst in eine Intoleranz um zu wandeln oder Intoleranz zu Toleranz zu wandeln. Zudem gehen wir in die Ursachenforschung wie psychische Belastung, Umweltbelastung und deren Balancen.

Foto© Heike Brunner



Infos & Anmeldung

Dieser Kurs ist nur für Frauen buchbar.

Termin: Fr. 01. 06. von 17-20h und

Sa. 02.06. 18. von 10-18h

(incl. 1h Mittagspause)

Kosten: 150.- // 130.- für Lachesis-Mitfrauen oder HPS-Schülerinnen

Frühbucherinnen Rabat: 20% bei Überweisung der Kursgebühr bis 1. April 18

Ort: Chisalon, Lehbruckstr. 26, 10245 Berlin, www.chisalon.de

Anmeldung :

Das Anmeldeformular hier:

www.chisalon.de/

[Anmeldung Kinesiologie Allergie 18.pdf](#)

downloaden und ausgefüllt bitte bis 15.05.18 per email an info@chisalon.de senden.

Mit Erhalt des Formulars und Zahlungseingang der Kursgebühr gilt die Anmeldung als verbindlich.

Literaturempfehlung:

Baumann, C. und Stark, R.: Praxisbuch der neuen Homöopathie. Mankau Verlag 2013. Für dieses Buch gibt es eine Rezension von mir [hier](#) siehe Lachesis.de/Zeitschrift/Rezensionen.

Rochlitz, S.: Die fehlende Dimension, mit Kinesiologie gegen Allergien und Candida. Knauer Verlag 2000.